

Cadena88®



# Cilindro de alta seguridad

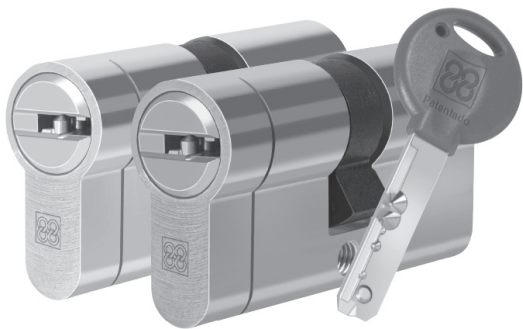
---

## SERIE MPRO

---

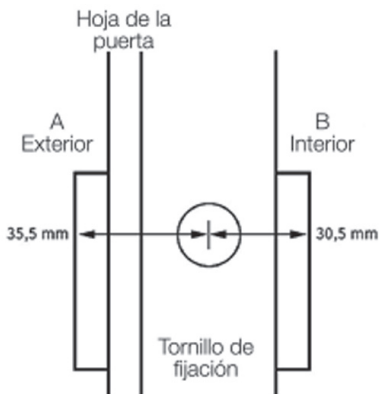
5 llaves patentadas (copia restringida)

## MANUAL DE INSTRUCCIONES



## Elija la longitud del cilindro

La longitud del cilindro depende del espesor de la puerta y del espesor del bocallave metálico situado en la parte interior de la puerta y del escudo situado en la parte exterior. De acuerdo con DIN 185252, el cilindro no sobresaldrá más de 3 mm. La longitud del cilindro se mide desde el tornillo de fijación hasta el exterior (marcado con A) y hacia adentro (B). Le recomendamos consultar con el distribuidor, quien le ayudará a determinar la longitud del cilindro que se necesita. El tornillo de fijación es apto para cerraduras con una distancia de ajuste de hasta 65 mm.



## Instalación

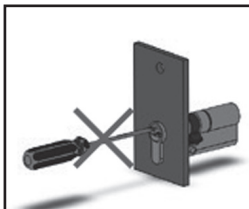
Los productos Serie MPRO son muy resistentes, mientras no se utilicen indebidamente. El cilindro funcionará adecuadamente durante muchos años cuando se utilice correctamente.



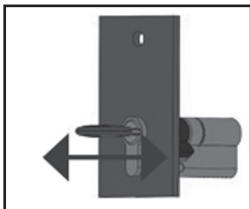
No utilice indebidamente el cilindro manipulando con herramientas inapropiadas.



El cilindro no deberá sobresalir más de 3 mm.



El cilindro solamente funciona con la llave correspondiente. No manipular con herramientas.



Cuando inserte la llave asegúrese de que está en posición horizontal.



Cuando introduzca la llave en posición horizontal, no aplicar fuerzas en dirección vertical.



Antes de girar la llave, presiónela hasta que atravesase toda la ranura.

## **Mantenimiento**

Todos los cilindros Serie MPRO que se utilicen en forma y condiciones climáticas normales, se deben lubricar con productos específicos para cerraduras al menos una vez al año.

## **Importante:**

Recuerde que para obtener duplicados de las llaves debe dirigirse a un establecimiento autorizado Cadena 88 y mostrar la tarjeta de propiedad suministrada. Conserve dicha tarjeta en lugar seguro.

## **Garantía**

El periodo de garantía de este producto es de 36 meses a partir de su fecha de compra, quedando cubiertos los términos de garantía establecidos por la ley vigente en cada país. Para que la garantía sea efectiva, presentar la factura de compra en el momento de la solicitud. Durante el periodo de garantía, se subsanará cualquier defecto del artículo imputable tanto a los materiales como a la fabricación, bien sea reparando, sustituyendo piezas, o facilitando un cilindro nuevo según nuestro criterio.

Esta garantía no es válida por defectos causados como resultado de:

- Instalación defectuosa o mal uso.
- Intento de reparación por personal no autorizado.

En caso de reclamación bajo garantía, diríjase al punto de venta donde adquirió el producto.

Ehlis, S.A. declina toda responsabilidad en caso de accidente por uso inadecuado del artículo o incumplimiento de las instrucciones de uso y mantenimiento.

## **EHLIS, S.A.**

Avda. de Andalucía, Km 10,5. Pol. Ind. NEISA SUR Fase 7  
28021 Madrid- España - [www.ehlis.es](http://www.ehlis.es)