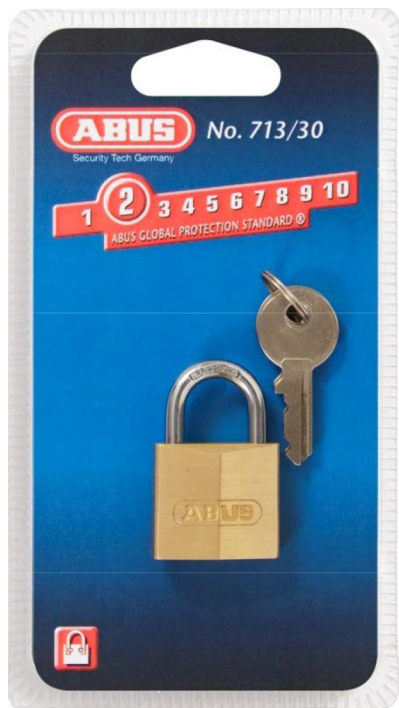


Candado de latón modelo 713/30



Ficha técnica:

- *Candado de latón macizo*
- *Arco de acero endurecido*
- *Cilindro de precisión con 4 pitones activos*
- *Doble enganche de arco*
- *Componentes interiores fabricados en materiales anti-corrosivos*
- *Combinatoria disponible: 400 códigos de llave diferentes*