



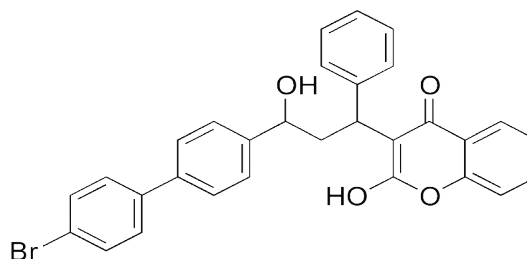
Pasta Fresca

Cebo raticida en pasta fresca adecuado para casos de infestaciones graves de todo tipo de roedores.

R.B.D.G.S.P.C.I.: ES/APP(NA)-2018-14-00145
Tipo de producto: 14 (Rodenticida)
Usos autorizados: Personal no profesional (Público en general).
Apariencia: Bolsita porosa de papel (rojo)
Presentación: 150g: cajas de 24 uds

Bromadiolona 0,0029% (29 mg/Kg)

Nombre químico: 3-[3-(4'-bromobiphenyl-4-yl)-3-hydroxy-1-phenyl-propyl]-4-hydroxycoumarin
Número CAS: 28772-56-7
Número EC: 249-205-9



MEDIDAS DE PROTECCIÓN



PICTOGRAMAS DE PELIGRO



H373: Puede provocar daños en los órganos (sangre) tras exposiciones prolongadas o repetidas
 En caso de accidente o malestar consultar al servicio médico de información toxicológica.
Teléfono 91 562 04 20

PREVALIEN PASTA FRESCA BM 150g

Tipos	Condiciones de uso	Aplicadores*	Autorizaciones de uso
Bolsita de 10 g	En portacebos adecuadamente etiquetados	Personal no profesional (Público en general).	Rata gris (<i>Rattus norvegicus</i>) Rata negra (<i>Rattus rattus</i>) Ratón común (<i>Mus musculus</i>)

(*) Autorizados para uso por el Público en general.

MODO DE EMPLEO:

Antes de usar el producto léase detenidamente la etiqueta.

Dosis y frecuencia de aplicación:

Ratones: 60 gramos de cebo por portacebo cada 5-10m . Si se necesita utilizar más de un portacebo, la distancia mínima entre portacebos será de 5-10 metros (5 m en el caso de una infestación muy fuerte y 10 m en una infestación débil).

Ratas: 100 gramos de cebo por portacebo. Si se necesita utilizar más de un portacebo, la distancia mínima entre portacebos será de 5-10 metros (5 m en el caso de una infestación muy fuerte y 10 m en una infestación débil).

Instrucciones específicas de uso:

Los portacebos deben revisarse al menos cada 2 – 3 en caso de ratones y cada 5-7 días en caso de ratas al comienzo del tratamiento y posteriormente, como mínimo, una vez a la semana, para comprobar la aceptación del cebo, que los portacebos están intactos y para retirar los roedores muertos. Recargar el portacebos cuando sea necesario.

Para minimizar problemas de resistencias y el riesgo de envenenamiento primario, el producto no debe ser utilizado como cebo permanente para prevenir la aparición de roedores. Para evitar resistencias es aconsejable alternar cebos que contengan diferentes sustancias activas anticoagulantes. Para minimizar riesgos de envenenamiento secundario, se deben buscar y retirar los roedores muertos a intervalos frecuentes durante el tratamiento y al menos siempre que se supervise y/o repongas los cebos.

CONDICIONES DE ALMACENAMIENTO

Mantener fuera del alcance de los niños y alejado de alimentos, bebidas y piensos.
 Mantener alejado de la radiación solar y fuentes de calor o heladas y a temperatura inferior a 40-45°C
 Conservar en el envase original.