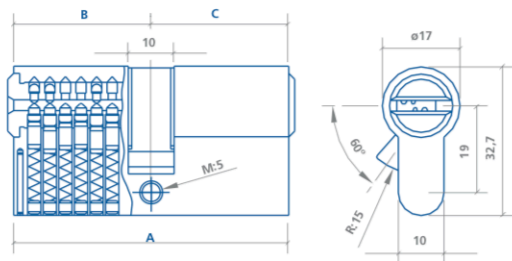


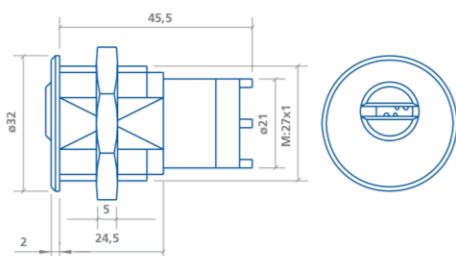
DS-15



Cilindro DS-15



Microconmutador DS-15



- Cilindro de alta seguridad con perfil europeo.
- Protección frontal antitaladro por pasadores de acero templado.
- Perfil antiganzúa en entrada de llave.
- Cilindro de 6 pitones con doble anclaje, superior e inferior, que alcanza elevadísimas cotas de seguridad y permite infinidad de combinaciones.
- Apto para toda clase de amaestramientos.
- Disponible con pomo.
- 5 llaves reversibles de latón cromado.
- Amplia gama de medidas y versiones: cilindros con pomo, medios cilindros, microconmutadores, cilindros de doble embrague, etc.
- Fabricación automática en instalaciones de última tecnología, de gran precisión y seguridad.
- Acabados: Latón / Cromo brillo
Cromo mate

Tarjetas de Seguridad



medidas

A	B	C	A	B	C	A	B	C
60 mm.	(30-30)		65 mm.	(30-35)		● 70 mm.	(35-35)	
70 mm.	(30-40)		● 75 mm.	(35-40)		● 80 mm.	(40-40)	
80 mm.	(30-50)		● 90 mm.	(40-50)		90 mm.	(30-60)	
● 100 mm.	(50-50)		● 110 mm.	(55-55)		● 110 mm.	(50-60)	
● 120 mm.	(60-60)							

● Disponibles con doble embrague.