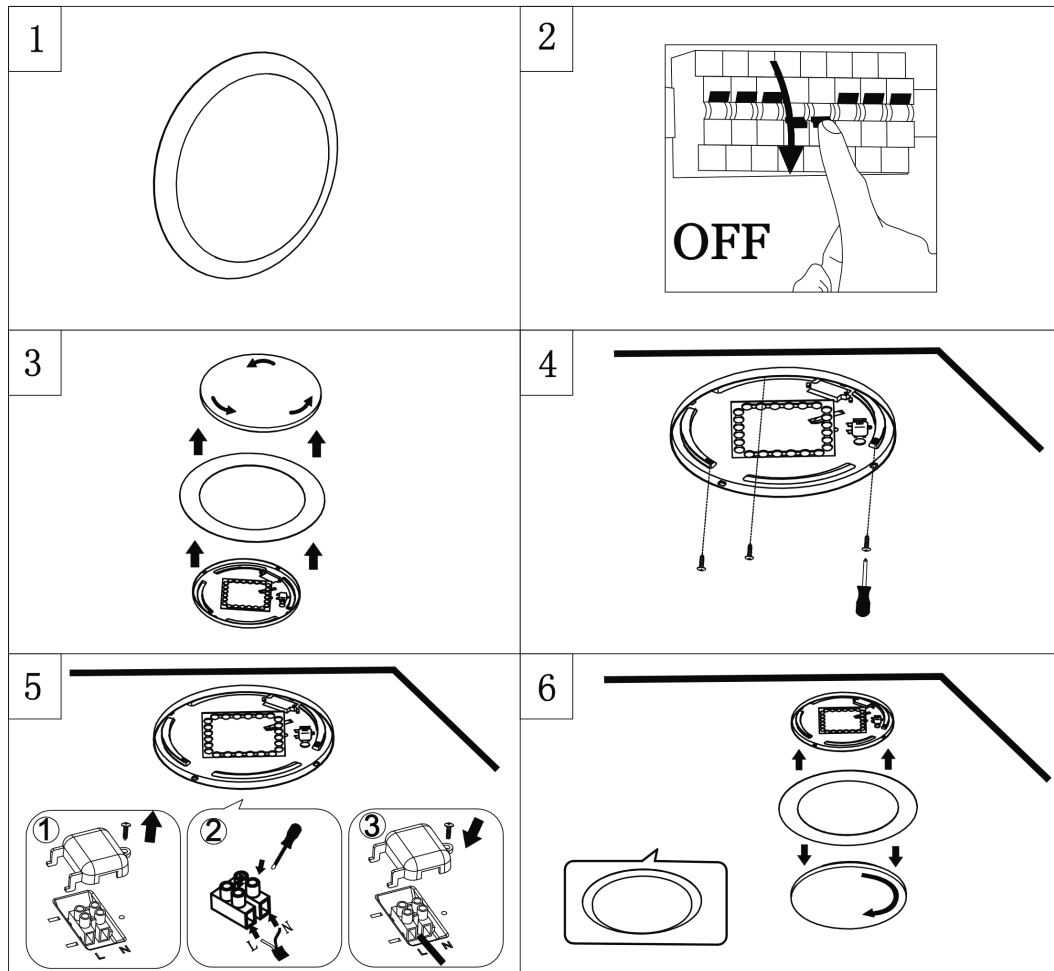




belgrado

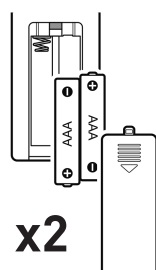
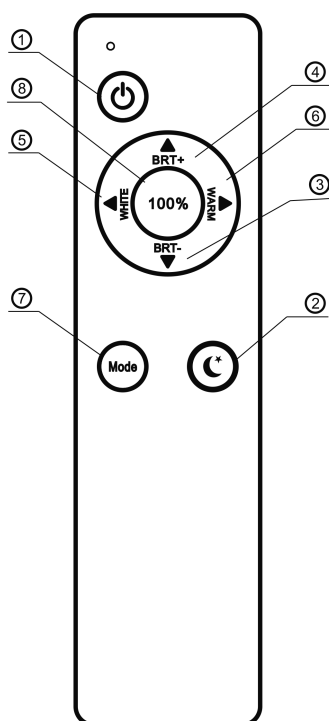
Plafón LED de techo

650 R 212



230V~50Hz,
1 x LED
18 W

IP20



Si la lámpara se enciende por un interruptor de pared, esta se ajusta el último escenario de la configuración del mando a distancia.

1. ON/OFF. Se enciende a una luminosidad del 100%

2. Luz nocturna. Se enciende la luz nocturna y se extingue lentamente.

3, 4. Regulador luminosidad. Pulsando brevemente se ajusta el nivel. Dejando pulsado se alcanza el máximo o mínimo.

5, 6. Ajuste cromático de blanco (frío o cálido). Pulsando brevemente se ajusta el nivel. Dejando pulsado se alcanza el blanco más frío o más cálido.

7. Activación modos cíclicos: Las funciones de 100% luminosidad, apagado y luz nocturna se activan una tras otra siguiendo un ciclo.



AC
230V



PAP



EHLIS, S.A. Avda. de Andalucía, Km 10,5. Pol. Ind. NEISA SUR Fase 7-1
28021 Madrid - España - www.ehlis.es
Fabricado en China