

DuoHM fijación para huecos

Un solo taco, múltiples soluciones de fijación en sistemas huecos



Montajes de TV



Estanterías

Aplicaciones

- Cuadros
- Montajes de TV
- Lámparas
- Estanterías
- Toalleros
- Espejos
- Guías para cortinas
- Subestructuras

Ventajas

El DuoHM se puede instalar rápida y fácilmente usando un atornillador, sin herramientas de ajuste adicionales, sin pinzas. Esto reduce el tiempo de instalación hasta un 50% en comparación con otros tacos metálicos para cartón-yeso.

La exclusiva tecnología de dos componentes cumple con los requisitos de carga elevados. La envoltura metálica presiona contra la parte posterior del panel y el cuerpo de nylon se anuda en el material de construcción.

Un solo taco cubre todos los espesores habituales de materiales de construcción en hueco de 9,5 a 30 mm para una aplicación flexible y rentable.

Gracias a su métrica interna, el tornillo puede ser atornillado y desatornillado en diferentes momentos.

El sistema anti-rotación de nylon preve una instalación correcta y no dañar los diferentes materiales de construcción en hueco.

Certificados



Materiales de construcción

- Placas de yeso y tableros de fibra de yeso
- Paneles de madera
- Paneles de madera contrachapada
- Cartón yeso y aglomerado de madera

Funcionamiento

El DuoHM es válido para paneles de 9,5 a 30 mm de espesor.

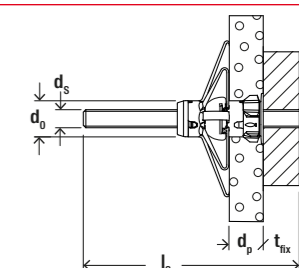
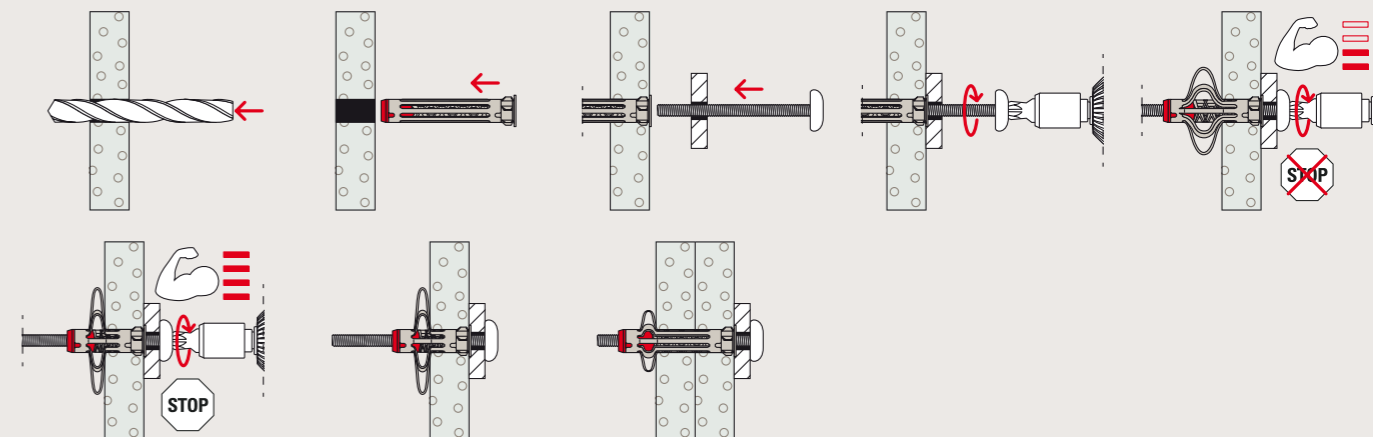
La fijación en el agujero se monta como una instalación push-fit, es decir, el tornillo se instala directamente a través de la pieza a fijar.

La envoltura metálica se pliega detrás del material de construcción y presiona contra la parte posterior del panel, el cuerpo base de nylon se anuda en el material de construcción.

La instalación estará completa cuando se apriete bien el taco y sea claramente perceptible que la envoltura metálica está completamente presionada contra el panel.

Gracias a la rosca interior métrica, el accesorio se puede fijar y soltar varias veces.

Pasos de instalación



Datos técnicos

DuoHM								
DuoHM								
Descripción	Art. N°	Diámetro del agujero d_o [mm]	Mínima profundidad de anclaje h_1 [mm]	Longitud anclaje l [mm]	Dimensiones tornillo $d_s \times l_s$	Espesor del panel d_p [mm]	Acabado	Uds venta [uds]
DuoHM 4x55 S TX K	572914	8	55	55	M 4x55	9,5 - 30	TX20	1
DuoHM 5x55 S TX K	572915	10	55	55	M 5x55	9,5 - 30	TX25	1
DuoHM 6x55 S TX K	572916	12	55	55	M 6x55	9,5 - 30	TX30	1
DuoHM 4x55 S TX	572923	8	55	55	M 4x55	9,5 - 30	TX20	25
DuoHM 5x55 S TX	572924	10	55	55	M 5x55	9,5 - 30	TX25	25
DuoHM 6x55 S TX	572925	12	55	55	M 6x55	9,5 - 30	TX30	25
ProfiBox DuoHM TX	573644	8 - 12	55	55	M 4/M5/M6x55	9,5 - 30	TX20/TX25/TX30	52 pcs.
FixTainer DuoHM TX	572927	8 - 12	55	55	M 4/M5/M6x55	9,5 - 30	TX20/TX25/TX30	90 pcs.

Datos técnicos

Descripción	Art. N°	Contenido	Uds venta [uds]
FixTainer box DuoHM and screw	572927	20x DuoHM 4 x 55 20x screw M4 x 55 15x DuoHM 5 x 55 15x screw M5 x 55 10x DuoHM 6 x 55 10x screw M6 x 55	1
Profibox DuoHM S PH PZ	572926	10x DuoHM 4 x 55 10x screw M4 x 55 10x DuoHM 5 x 55 10x screw M5 x 55 6x DuoHM 6 x 55 6x screw M6 x 55	1
Profibox DuoHM S PH TX	573644	10x DuoHM 4 x 55 10x screw M4 x 55 10x DuoHM 5 x 55 10x screw M5 x 55 6x DuoHM 6 x 55 6x screw M6 x 55	1

Cargas

Fijación Huecos DuoHM					
Cargas recomendadas ¹⁾²⁾ para un único anclaje					
Tipo			DuoHM 4x55	DuoHM 5x55	DuoHM 6x55
Métrica			M4	M5	M6
Cargas recomendadas según material F_{rec}³⁾					
Panel de yeso	9.5 mm	[kN]	0.15	0.15	0.15
Panel de yeso	2 x 9.5 mm	[kN]	0.25	0.25	0.25
Panel de yeso	12.5 mm	[kN]	0.20	0.20	0.20
Panel de yeso	2 x 12.5 mm	[kN]	0.36	0.38	0.40
Panel de yeso (e.g. Knauf Diamant or Rigips Die Harte)	12.5 mm	[kN]	0.36	0.38	0.40
Panel de fibra de yeso	12.5 mm	[kN]	0.38	0.40	0.42
Panel de madera	16 mm	[kN]	0.48	0.50	0.52
Cartón-yeso/madera	15 mm	[kN]	0.52	0.54	0.56
Cartón-yeso/madera	18 mm	[kN]	0.58	0.60	0.62
Cartón-yeso + madera	12.5 mm + 15 mm	[kN]	0.58	0.60	0.62

¹⁾ Se deben considerar todos los factores de seguridad

²⁾ Las cargas recomendadas son valores de referencia y dependen del material de construcción y de la mano de obra.

³⁾ Válido para carga a tracción, carga de corte y carga oblicua bajo cualquier ángulo.