

## Especificaciones del Producto

Brillo	350 lm.
Potencia de salida	3 W.
LEDs	SMD2835, 21piezas.
Batería	18650 3.7 V 1200 mAh 4.44 Wh.
Panel solar mono	DC5.5 V 1.15 W.
Sensor PIR	120° / 6 m.
Ángulo de haz	140°*70°.
Tiempo de carga	5-6 horas de sol fuerte para carga completa
Tiempo de iluminación	35 horas.
Altura de instalación	2-4 metros.
Área de iluminación	50 m².
Material de la carcasa	ABS+PC anti-UV, antioxidante, resistente al fuego V0.
Dimensiones de la lámpara	13,8x90x3,5 cm.
Garantía	1 año para la batería.

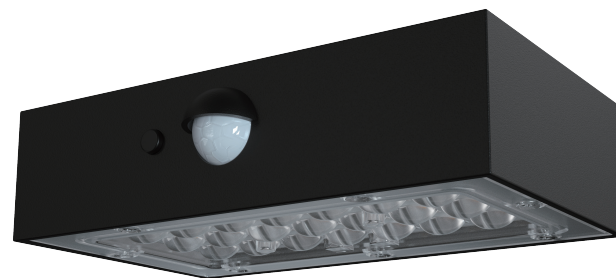
## Garantía

El periodo de garantía de este aparato, queda cubierto por los plazos y términos establecidos por la ley vigente de cada país. La garantía resultará efectiva a partir de la fecha de compra del aparato, justificable mediante la presentación de la factura de compra.

EHLIS, S.A. Polígono Industrial La Veredilla III. Avenida Valverde, 7.  
45200 Illescas-Toledo (España). [www.ehlis.es](http://www.ehlis.es)



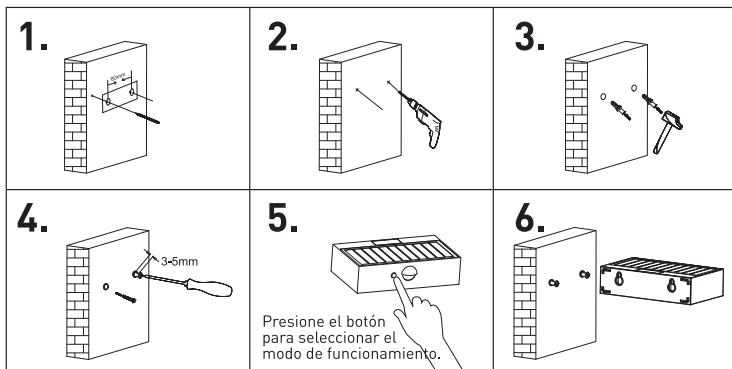
## Luz solar LED de pared con iluminación dual arriba y abajo Manual de Usuario



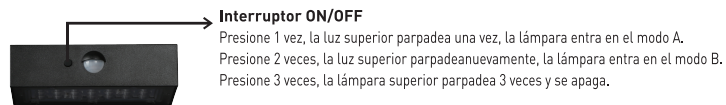
Por favor lea y siga las instrucciones de este manual.  
Guarde este manual para futuras consultas.

## Instalación

1. Usa la plantilla de medición para marcar la posición de los agujeros.
2. Taladra 2 agujeros (6mm de diámetro, 50mm de profundidad) con un espaciado de 80mm.
3. Coloca los tacos de expansión en los agujeros.
4. Inserta los tornillos en los tacos de expansión, dejando que sobresalgan ligeramente (alrededor de 3-5mm).
5. Enciende la lámpara y selecciona el modo de trabajo deseado.
6. Cuelga la lámpara en los tornillos para fijarla a la pared.



## Modos de funcionamiento:



Modo A: La lámpara se enciende automáticamente por la noche y detecta movimiento en un rango de 6 metros. Se ilumina con brillo máximo y luego se atenúa a un brillo más bajo (luz superior y luz inferior encendidas) después de 10 segundos sin movimiento.



Modo B: La lámpara se enciende automáticamente por la noche y detecta movimiento en un rango de 6 metros. Se ilumina con brillo máximo y luego se atenúa a un brillo más bajo (luz superior encendida, luz inferior apagada) después de 10 segundos sin movimiento.



## Otras recomendaciones:

- Instala la lámpara en un lugar donde pueda recibir suficiente luz solar.
- El tiempo de iluminación depende de la duración del sol y del modo de trabajo seleccionado.
- El IC inteligente incorporado protege contra sobrecarga y sobredescarga, garantizando seguridad y durabilidad.
- La lámpara seguirá cargándose durante el día incluso si está apagada.