



BELLOTA
tu mejor ayuda.

15 años calzando tus pies

En Bellota seguimos innovando en tecnologías, materiales y en diseño para garantizar la protección y seguridad del usuario.



Ref. 72308 - S3
Zapato COMP+ S3

Ref. 72307 - S3
Bota COMP+ S3

Ref. 72310 - S1P
Zapato COMP+ S1P

Ref. 72309 - S1P
Bota COMP+ S1P

Producto certificado
ISO 20345:11.

HAY DECISIONES QUE SE TOMAN CON LOS PIES



www.bellota.com

Urola, 10, 20230 Legazpi. Guipúzcoa. España
+34 943 739000

► **COMP+ METAL FREE**

+ Ligeras + Cómodas + Flexibles

 **BELLOTA**
tu mejor ayuda.

S3**COMP+**

Ligeras



No metálicas



Hidrófugas



Cómodas

**Comodidad/Confort**

- Lengüeta con fuelle y acolchada en material textil
- Forro interior acolchado y perforado

S3

- Piel hidrófuga (Resistente a la penetración y absorción del agua)

Ligereza

- Puntera en **Fibra de Vidrio** soporta hasta 200j
- Plantilla antiperforación **no metálica** >1100N

Seguridad

- Suela Bidensidad resistente a aceites, a hidrocarburos y a la abrasión. Alta resistencia al desgaste y mayor agarre
- Propiedades antiestáticas

Suela zona confort

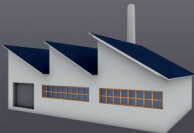
- Amortiguación y absorción de impactos en la zona del talón

Comodidad/Confort

- Horma extra ancha

USOS RECOMENDADOS

Almacenaje



Industria



Transporte



Construcción

CONSEJOS

No exponer a químicos, altas temperaturas o contacto directo con metales líquidos tanto en textil como en la suela (labores de asfaltado, metalurgia, etc...). No se recomienda sumergir el calzado en agua, aceite y otros líquidos. Evitar entornos abrasivos para el calzado. No lavar en la lavadora.

S1P**COMP+**

Ligeras



No metálicas



Transpirables



Cómodas

**Comodidad/Confort**

- Lengüeta con fuelle y acolchada en material textil
- Piel Serraje Gris, mayor transpirabilidad

Ligereza

- Puntera en **Fibra de Vidrio** soporta hasta 200j
- Plantilla antiperforación **no metálica** >1100N

Seguridad

- Suela Bidensidad resistente a aceites, a hidrocarburos y a la abrasión. Alta resistencia al desgaste y mayor agarre.
- Propiedades antiestáticas

Suela zona confort

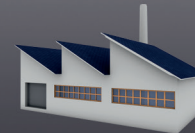
- Amortiguación y absorción de impactos en la zona del talón

Comodidad/Confort

- Horma extra ancha

USOS RECOMENDADOS

Almacenaje



Industria



Transporte



Construcción

CONSEJOS

No exponer a químicos, altas temperaturas o contacto directo con metales líquidos tanto en textil como en la suela (labores de asfaltado, metalurgia, etc...). No se recomienda sumergir el calzado en agua, aceite y otros líquidos. Evitar entornos abrasivos para el calzado. No lavar en la lavadora.