

IMAGEN



MILTON ESD S1PS SR FO HRO
07545RBtgBM

DESCRIPCION

Calzado de seguridad estilo running con diseño especial ORACLE RED BULL RACING, Cumple con la nueva norma EN ISO 20345:2022. Empeine en tejido Seamless 3D ultratranspirable. Refuerzos de TPU antiabrasión y detalles 3D en HF. Entre suela de EVA y suela inferior de goma. "FO+HRO". Ligera y deportiva, para realzar el dinamismo de quien las lleva.

CARACTERISTICAS

EMPEINE:

en tejido 3D Seamless, microperforado transpirable. Refuerzos de TPU antiabrasión y detalles 3D en HF.

REVESTIMIENTO INTERIOR:

Tejido 3D microperforado transpirable.

PLANTILLA EXTRAÍBLE:

antiestática en PU LD con termoformado ergonómico.

PLANTILLA ANTIPERFORACIÓN:

en fibra textil ultraligera "perforazione-zero" (PS - clavo Ø 3,0 mm).

PUNTERA:

en fibra de vidrio no magnética, aislante y resistente 200J.

SUELA ANTIDESLIZANTE y ANTIESTÁTICA: super-comfortable EVA midsole, high energy absorption and FO+HRO nitrile rubber tread.

PLUS:

Segundo lazo de cordones **ROJOS** incluidos. Refuerzos en Microfibra anti abrasión en la zona del talón. 100% libre de metal.

DETALLES

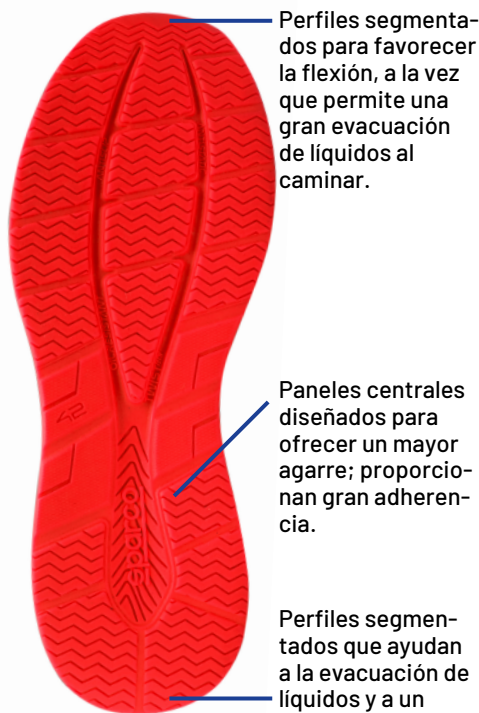


Logos y diseños decorativos realizados en sistema de **Micro inyección**. Detalles 3D en **alta frecuencia** sobre los refuerzos en TPU.



Fabricación totalmente **SEAMLESS**.

SUELA



Perfiles segmentados para favorecer la flexión, a la vez que permite una gran evacuación de líquidos al caminar.

Paneles centrales diseñados para ofrecer un mayor agarre; proporcionan gran adherencia.

Perfiles segmentados que ayudan a la evacuación de líquidos y a un máximo Grip.

Suela intermedia en **EVA super confort**; proporciona un elevado nivel de absorción de la energía. Suela inferior en **Goma nitrílica**. Conforme **SR + FO + HRO**.

PLANTILLA INTERIOR EXTRAIBLE



Plantilla extraíble, antiestática en **PU LD termoformado ergonómicamente**.

FICHA TECNICA

SAFETY FOOTWEAR INSTRUCTION LANGUAGES INDEX

LANGUAGE	CODE	PAGE
ENGLISH	EN	2
FRENCH	FR	2
GERMAN	DE	8
SPANISH	ES	8
ITALIAN	IT	11
PORTUGAL	PT	14
CZECH	CS	21
SLOVAK	SK	21
SLOVENIAN	SL	26
HUNGARIAN	HU	26
ROMANIAN	RO	29
NETHERLANDS	NL	32
POLISH	PL	36
CROATIAN	HR	36
UKRAINE	UA	41
RUSSIAN	RU	41
CHINESE	ET	46
JAPANESE	JP	46
KOREAN	KR	49
VIETNAMESE	VN	49
INDONESIAN	ID	56
THAI	TH	56
VIETNAM	VN	56
ARABIC	SA	59
HEBREW	IL	59
RUSSIAN	RU	59
CHINESE	CS	59

SPARCOTEAMWORK.COM

EN INSTRUCTION FOR USERS

EN INSTRUCTION FOR USERS

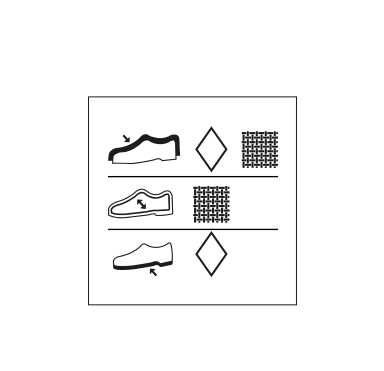
EN INSTRUCTION FOR USERS

EN INSTRUCTION FOR USERS



MANUAL DE USUARIO MULTIPLES IDIOMAS: (IT, EN, ES, DE, FR, BG, CS, ET, GR, HR, HU, LT, LV, NL, PL, PT, RO, SK, SL, SV)
Medidas: 120 x 165 mm

ETIQUETAS



Logo TEAMWORK estampado sobre la lengüeta (15x60 mm). Logo ESD sobre pasador de cordones. Logo ORACLE RED BULL RACING micro inyectado.

ETOQUETA DE COMPOSICION:
Aplicada dentro del calzado derecho
Dim. 28 x 28mm

ETIQUETA CE INTERNA.
En el interior de la lengüeta.
Dim. 50 x 15mm

ETIQUETA TALLA:
Cosida entre el forro y la lengüeta.
Dim. 17 x 14mm

PACKAGING



IMPULSE RB | BM

CE EN ISO 20345:2022

ESD S1PS
SR FO HRO

lotto: 230217

MILTON ESD S1PS SR FO HRO

EUR **42** UK **8**

8 033280 556112

07545RB42BM

CAJA RED BULL-SPARCO Con papel tisú protector interno.
Dimensiones caja: 343x258x123mm
Instrucciones de reciclaje válidas para ITALIA en la parte inferior (PAP20). **Etiqueta RED BULL** colgada en zapato 130X60 mm

ETIQUETA EXTERNA DE LA CAJA:
Aplicada en el lado designado de la caja, indica las características del producto, Certificado CE, número de lote, código de producto, código QR y código de barras.
Dim. 105x60 mm