

TERMOSTATO MECÁNICO BLANCO

Art.: AF126640

MANUAL DE INSTRUCCIONES



ESPECIFICACIONES

- Rango de ajuste: +5/+30 °C
- Diferencial: $T < 1$ °C
- Tipo de sentido: en forma de U Bimetal
- Capacidad de contacto: 10A, 250V~ resistencia
- Tipo de contacto: SPST
- Temperatura de almacenamiento: -10 a 50 °C

APLICACIÓN

Este tipo de termostato normalmente se usa para controlar la temperatura de las habitaciones, ya sea en casa, en un hotel, en el colegio, oficinas, tiendas, etc. También puede ser usado en otros lugares dependiendo de los requerimientos del usuario. El único cuidado que debe tener el usuario es que la variación de gradiente de la temperatura que será regulada debe tener una tasa baja, generalmente, no más de 1 °C/15 min. La variación de alto gradiente puede reducir la duración del dispositivo.

PRECAUCIÓN

No use este tipo de termostato en un área de explosión!

INSTALACIÓN

1. Seleccione la posición en la que se pueda reflejar la temperatura media de toda la zona de regulación, no cerca de un sitio con mucha o poca ventilación, como puertas, ventanas, esquina, o la ingesta de aspirador, ni al lado de la calefacción o de la fuente de refrigeración.
2. Retire el botón (Fig. 1), afloje y quite el tornillo (Fig. 2).
3. Retire la tapa y fije el conjunto de la base a la pared. (Fig. 3)
4. Retire el protector de alambre.
5. Siguiendo el diagrama de cables, conecte el circuito. (Fig. 4)
6. Instale el protector de cables.
7. Calibrar la resistencia (Fig. 5):
 - a. Apretar el tornillo hasta atraer (imantar) la palanca de contacto.
 - b. Colocar el botón a cero.
 - c. Aflojar el imán hasta soltar la palanca de contacto y escuchar el "CLICK".
8. Instale la cubierta, aprete el tornillo e instale el mando.

FICHA TÉCNICA

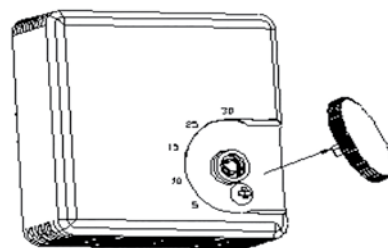
Medidas: 70x70x27mm

Peso: 65,7g

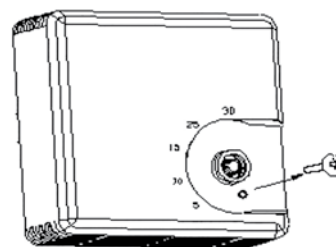
Rango de temperatura: 5°C a 30°C

Conexión a 2 hilos

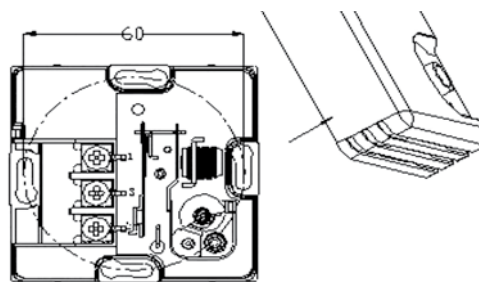
(Fig. 1)



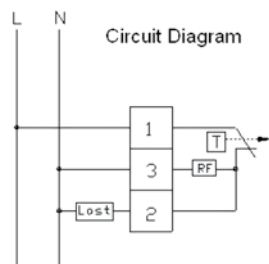
(Fig. 2)



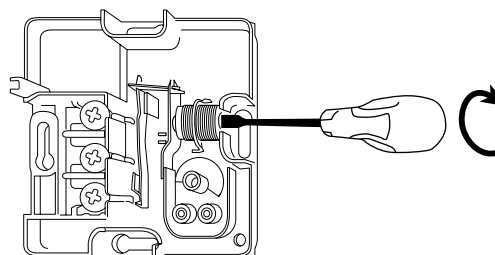
(Fig. 3)



(Fig. 4)



(Fig. 5)



TERMÓSTATO MECÂNICO BRANCO

Art.: AF126640

MANUAL DE INSTRUÇÕES



ESPECIFICAÇÕES:

- Raio de Ajuste: +5/+30 °C
- Diferencial: $T < 1$ °C
- Tipo de sentido: em forma de U Bimetal
- Capacidade de contacto: 10A, 250V-resistência
- Tipo de contacto: SPST
- Temperatura de armazenamento: -10 a 50 °C

APLICAÇÕES:

Este tipo de termóstato normalmente se usa para controlar a temperatura das casas, hotéis, escritorios, colégios, lojas, etc. O único cuidado que deve ter o utilizador é que a variação gradiente da temperatura que será regulada deve ter uma taxa baixa, geralmente, não mais de 1°C/15min. A variação do alto gradiente pode reduzir a duração do aparelho.

PRECAUÇÃO:

Não use este tipo de termóstato numa area de explosão!

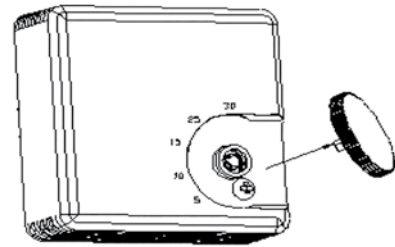
INSTALAÇÃO:

1. Seleccione a posição onde pode reflectir a temperatura media de toda a zona, não perto de um sitio con pouca ventilação, como porta, janelas, esquinas, noma o lado de aquecimentos ou fontes de refrigeração.
2. Retirar o botão (Fig. 1), e desaparafusar os parafusos (Fig. 2).
3. Retirar a tampa e fixar a base do aparelho à parede. (Fig. 3)
4. Retirar o protector do alarme.
5. Seguir o diagrama dos fios e fazer sua ligação. (Fig. 4)
6. Instalar o protector dos fios.
7. Calibrar o resistência (Fig. 5):
 - a. Apertar o parafuso até atrair (magnético) à alavanca de contato
 - b. Colocar o botão a Zero
 - c. Afrouxar o imán até soltar a alavanca de contato e escutar o "CLICK"
8. Instalar a tampa, aperte os parafusos e coloque o botão.

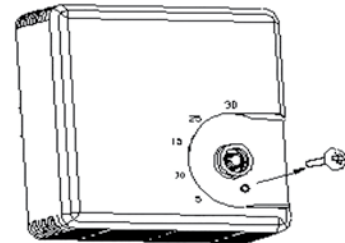
FICHA TÉCNICA:

Medidas: 70x70x27mm
 Peso: 65,7g
 Raio de ajuste: 5°C a 30°C
 Conexão c/ 2 fios

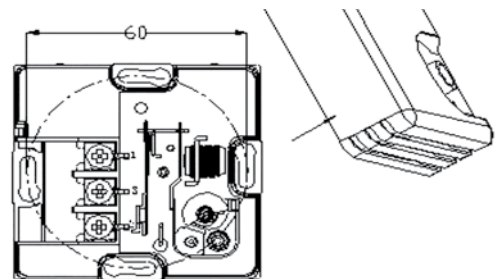
(Fig. 1)



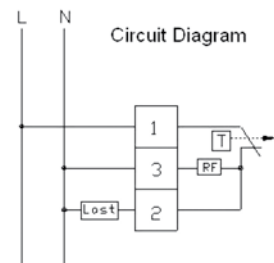
(Fig. 2)



(Fig. 3)



(Fig. 4)



(Fig. 5)

